



GDR 3544 Sciences du bois

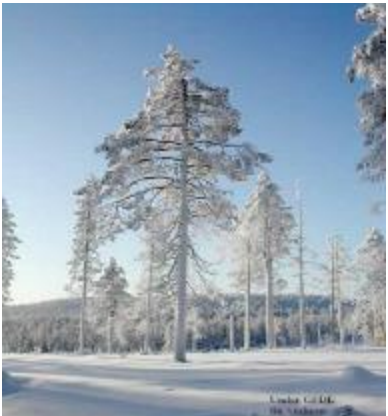
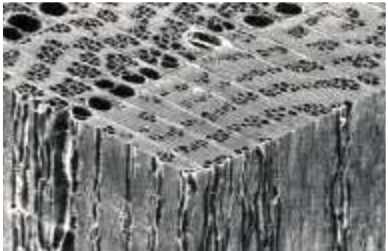
<http://www6.inra.fr/gdr-sciences-du-bois/>

GDR Sciences du Bois

Demande de renouvellement
Porteur CEPAM I. THERY-PARISOT

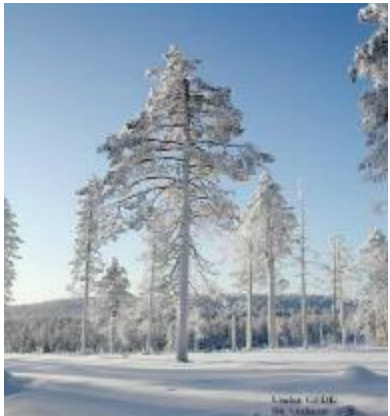
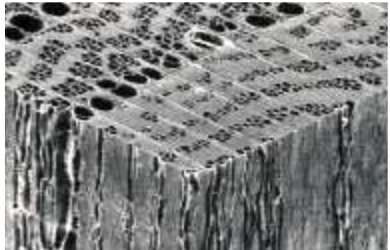
630 membres (hors privé, sans emploi et étranger)





Missions du GDR

1. **STRUCTURER** la communauté en sciences du BOIS en repoussant les frontières disciplinaires
2. Structurer la **FORMATION** disciplinaire et interdisciplinaire en sciences du BOIS
3. Jouer le Rôle de **relai vers les réseaux** internationaux
4. Activer les synergies entre recherche et **acteurs sociaux économiques**



4 principaux Champs Disciplinaires

Physique,
mécanique, génie
des procédés

- Chimie

- Biologie

- Sciences
humaines et
sociales

9 thèmes

Xylologie

Génèse et fonction du bois dans l'arbre

Récolte et transformation du bois, bioraffinerie

Modifications et matériaux reconstitués

Usages à fins structurelles et patrimoniale

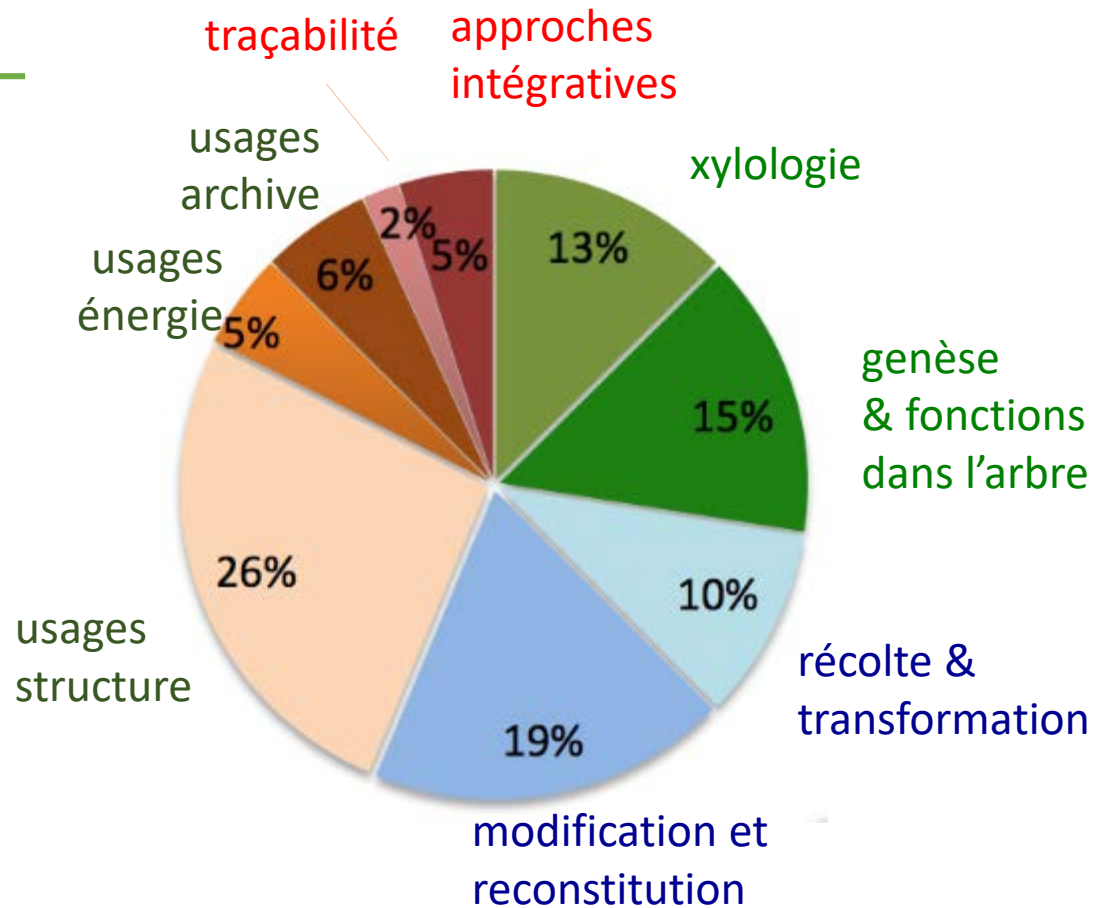
Usages à fins énergétiques

Usage du bois comme document d'archive

Traçabilité et adéquation ressource emplois

Approches intégratives de la filière

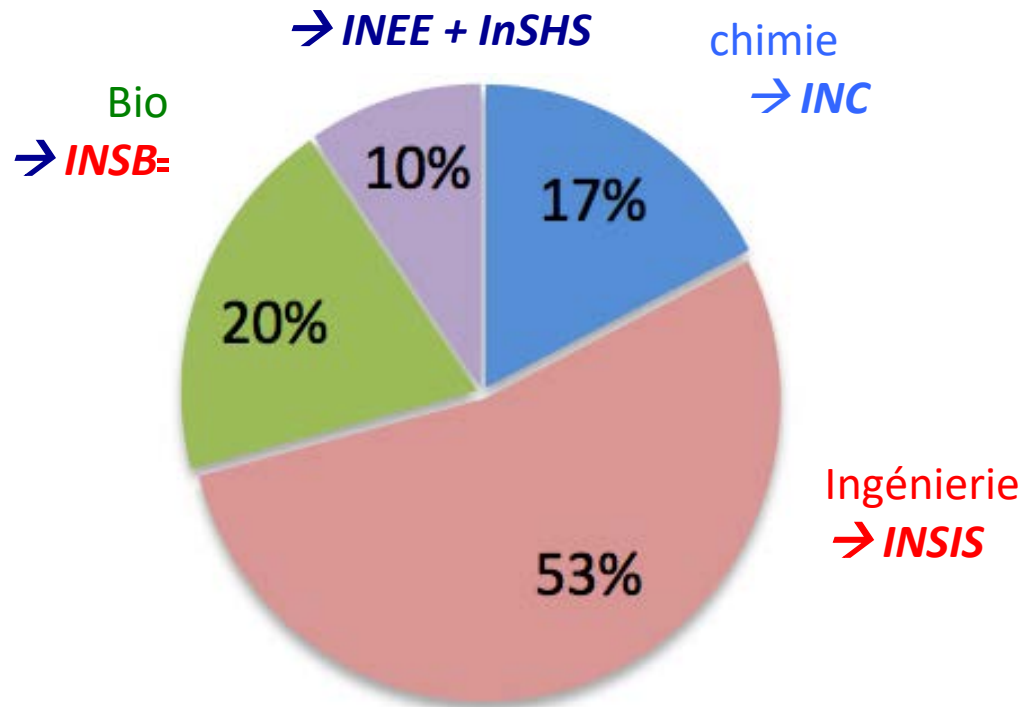
Implication des personnels par thématique



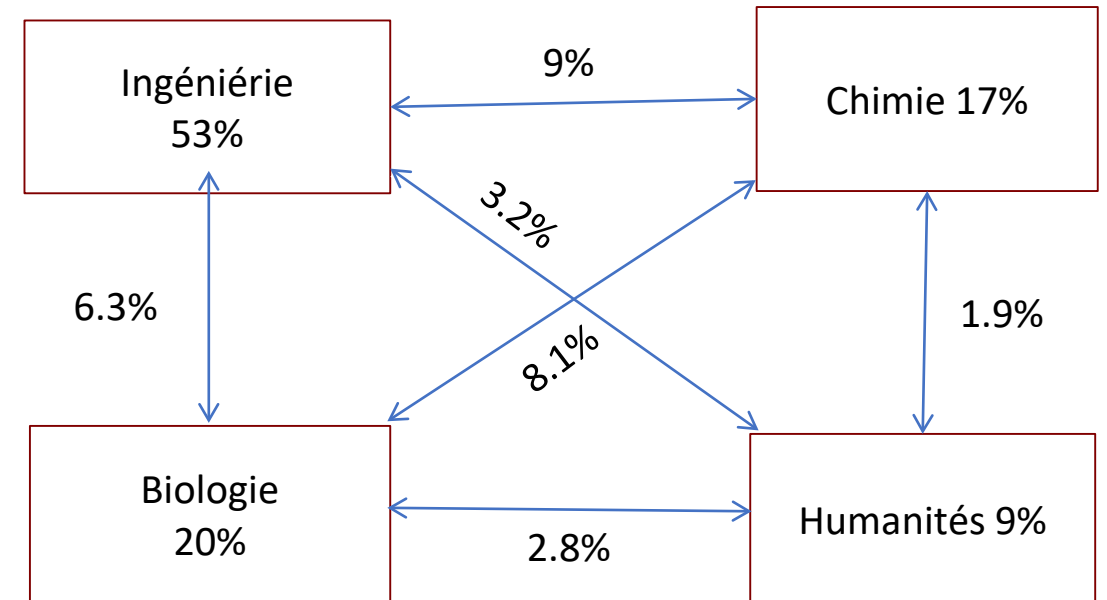
Données établies en septembre 2019 pour 630 membres du GDR (hors privé, sans emploi et étranger)

Interdisciplinarité

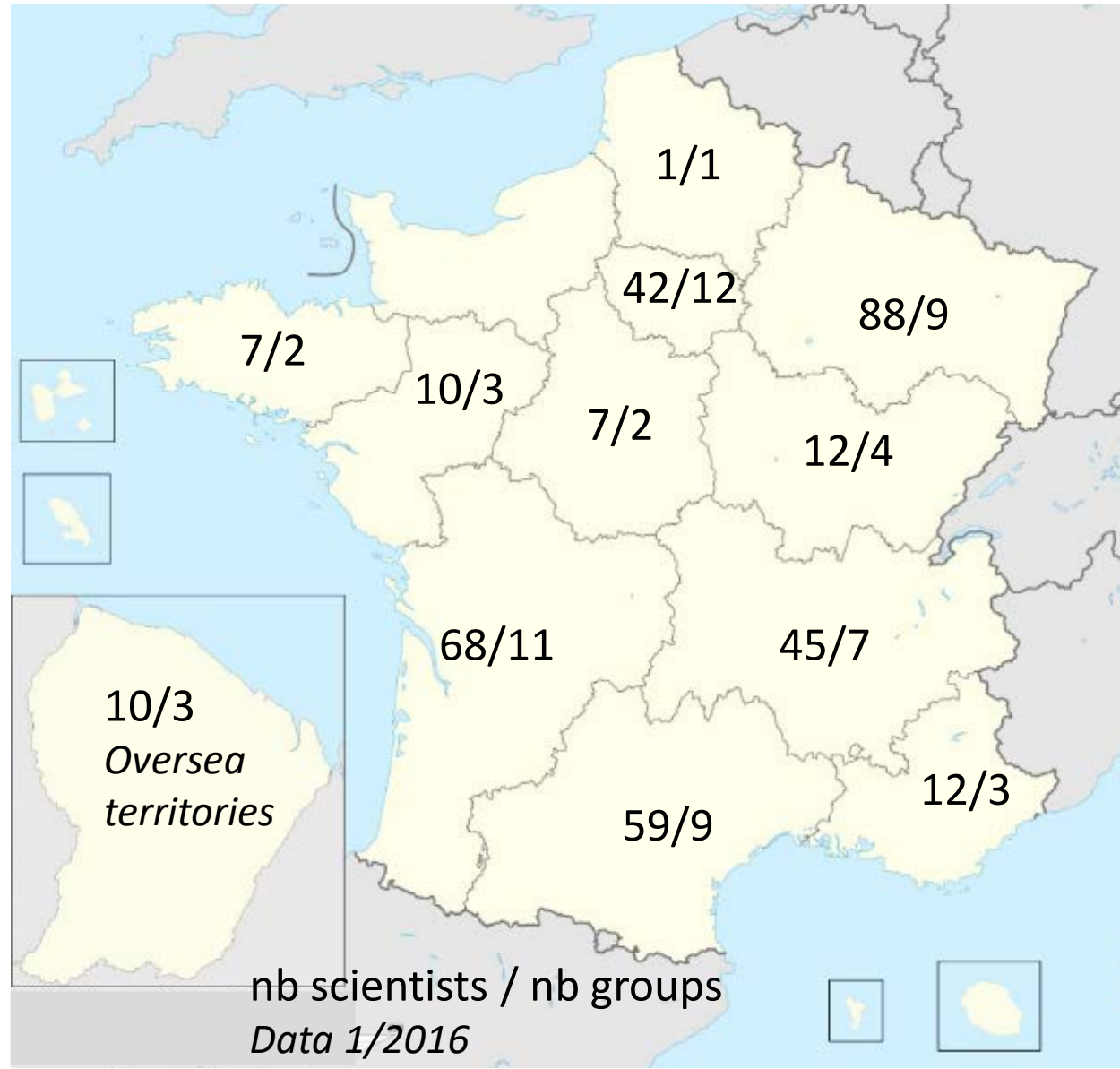
PERSONNELS CNRS DE 5 Instituts



Domaines disciplinaires et interactions



Research staff from French labs



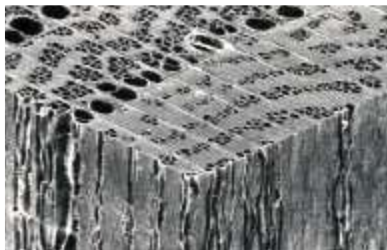
165 members of 40 CNRS units

- **INSIS** (9 labs) - engineering
- **INEE** (7) - ecology, environment
- **INC** (6) - chemistry
- **INSHS** (3) - humanities

276 members of 48 other units

- INRA-APT (10 labs): agro
- CIRAD (4): tropical agro
- University only (5): Lermab...
- Engineering schools (4): ESB...
- Culture (4): LRMH, INRAP...
- Industrial research (2): FCBA...
-

(estimation 12/2019)



Activités du GDR Bois

Journées annuelles tournantes sur 3 jours à l'automne: 150 à 200 participants dont ~1/3 d'étudiants

Ecole thématique PLURIBOIS 1 semaine tous les 2 ans au printemps

Ecoles débutants ou sur un thème des sciences du bois sur ~3 jours

Réunion de groupe de travail sur ~2 jours (hors journées)

Collection HAL 'Bois'

soutiens mobilité inter-équipe, internationale, manifestations scientifiques

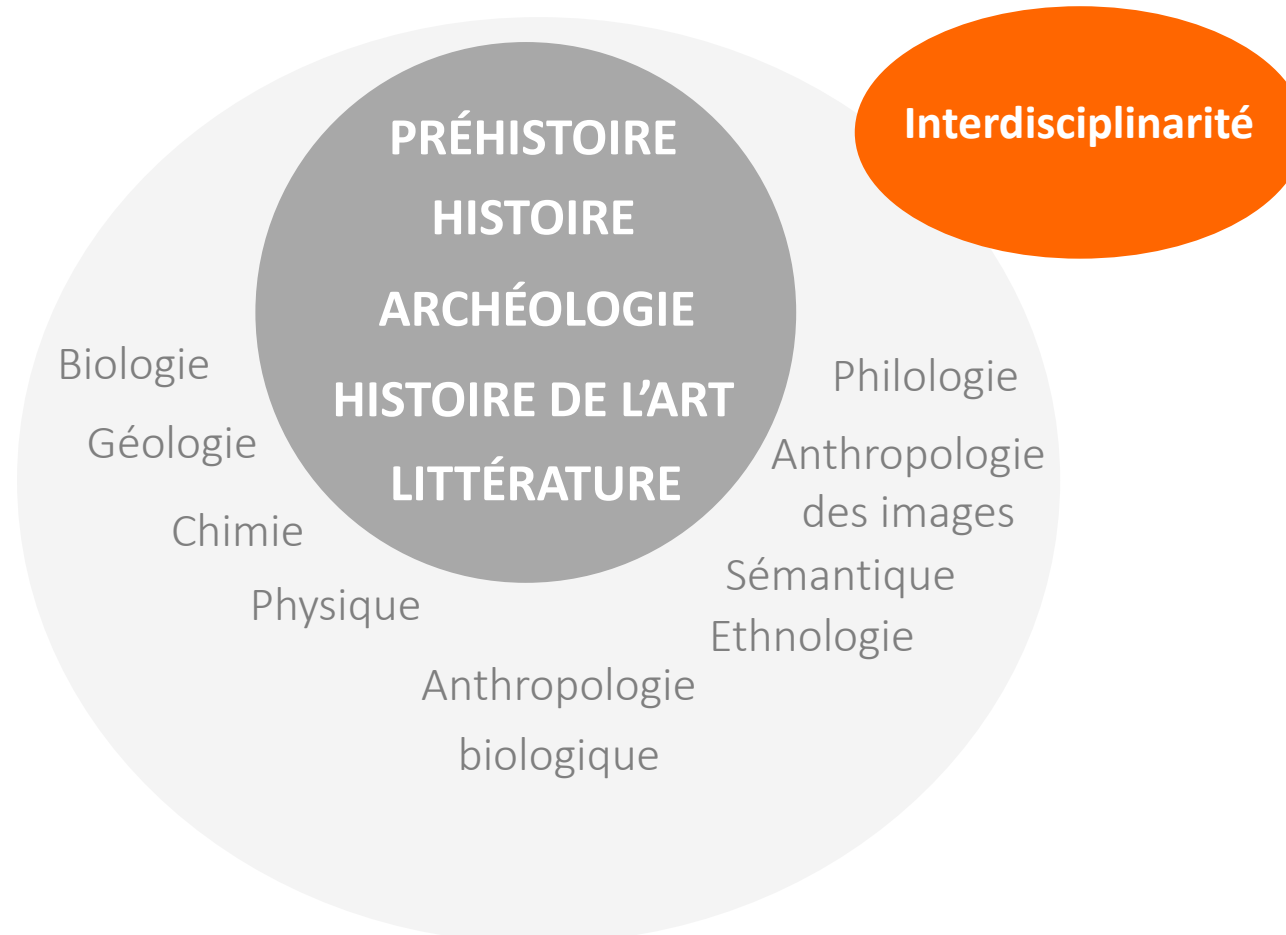
Diffusion de l'information web, lettre d'actualité, twitter

Le CEPAM au sein du GDR Bois

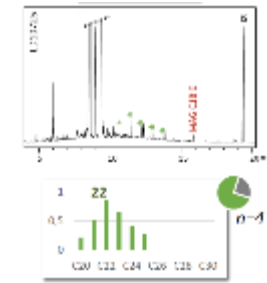
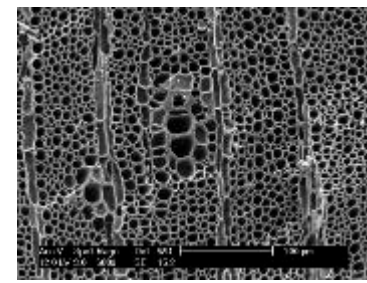
Les sociétés humaines du passé :
Productions culturelles et interactions avec leurs environnements
sur la longue durée

Diversité des archives..

..et des échelles : de
l'élémentaire au texte



Le CEPAM au sein du GDR Bois



4 EQUIPES AU CEPAM DONT 1 EN BIOARCHEOLOGIE :

- ✓ Etude des peuplements forestiers sous l'effet des changements climatiques et anthropiques sur la longue durée (depuis 100 000 ans)
- ✓ Etude des usages du bois comme combustible et comme matériaux depuis la Préhistoire

➡ **Méthodes analytiques** : anatomie, écologie, chimie, expérimentation

CONTRIBUTION DES MEMBRES DU CEPAM GDR :

2020 : 2 CR, 2DR, 1MCF, 1 POST-DOC IDEX, 4 DOCTORANTS (13 thèses soutenues depuis 2011)



Isabelle Théry-Parisot (DU CEPAM)

Membre du COPIL du GDR depuis sa création

- ✓ Active les synergies avec autres communautés : Sciences des matériaux (chimie, physique, mécanique) ; Biologie de l'arbre et écosystèmes forestiers
- ✓ Participe à l'organisation des journées annuelles
- ✓ À organisé l'école Thématique PLURBOIS édition 2019

Merci de votre attention

